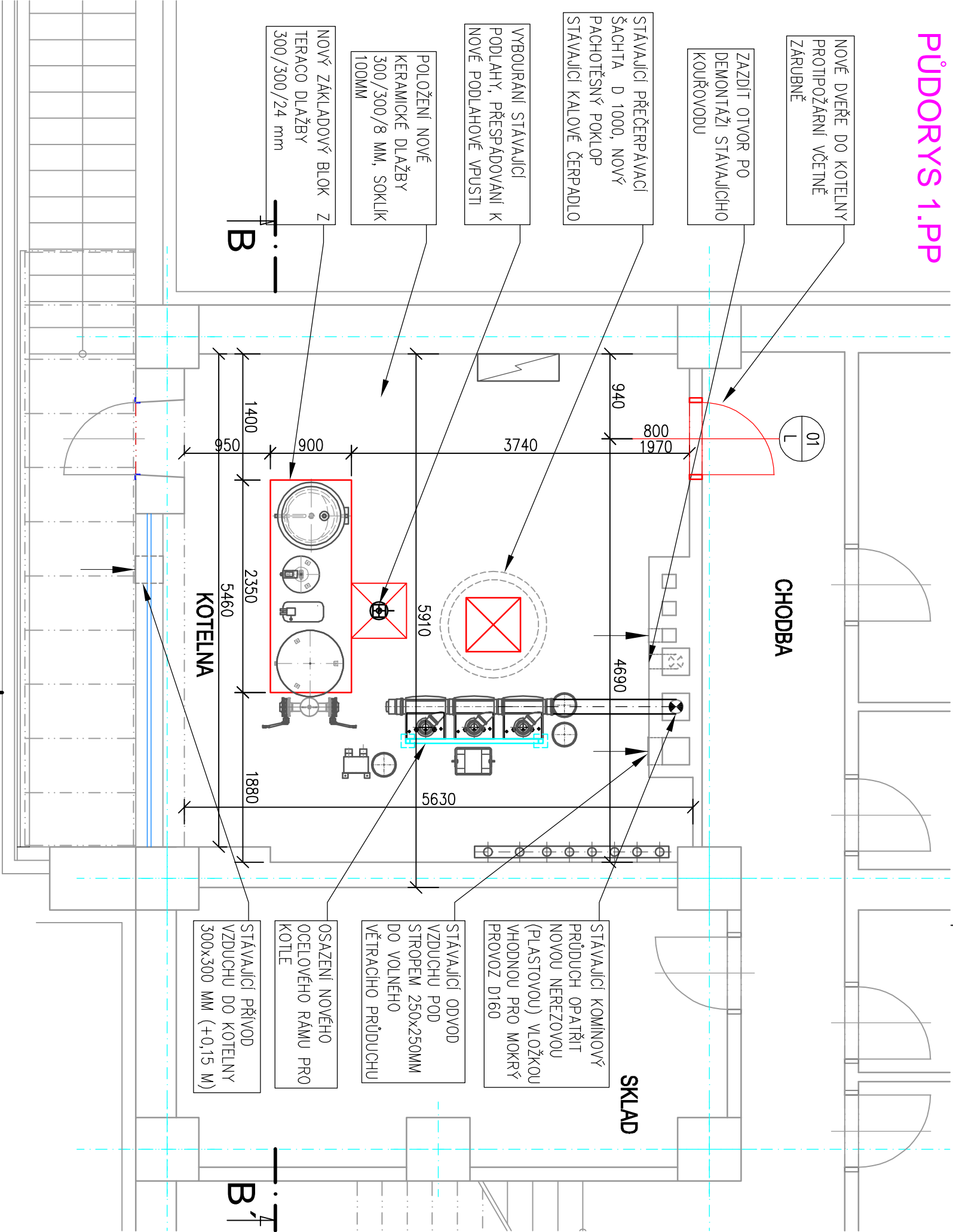
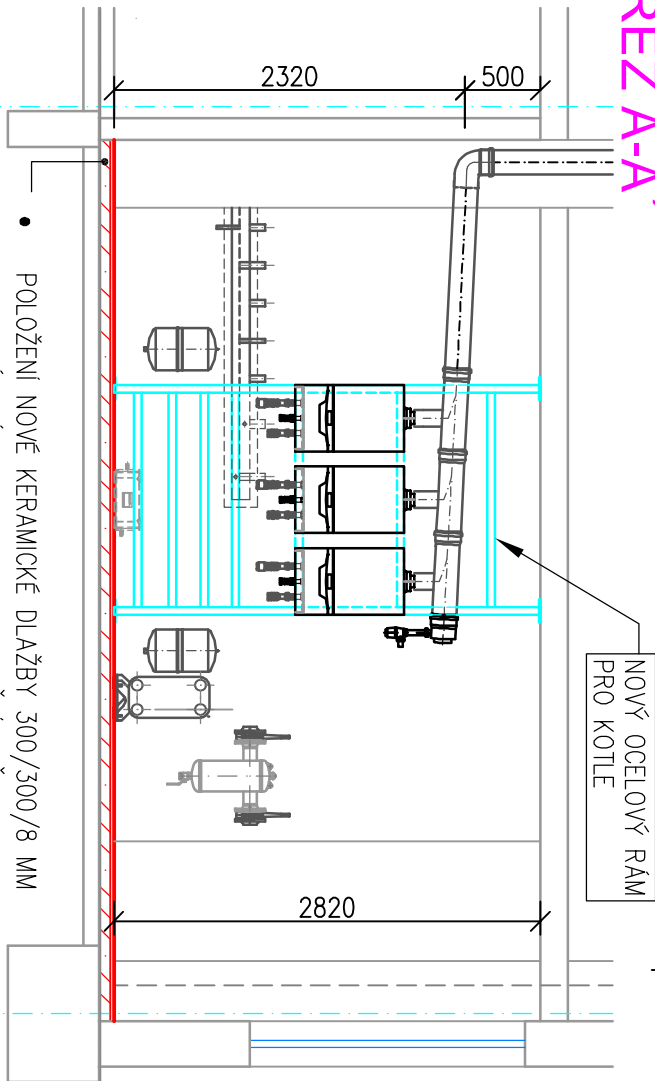


PŮDORYS 1.PP



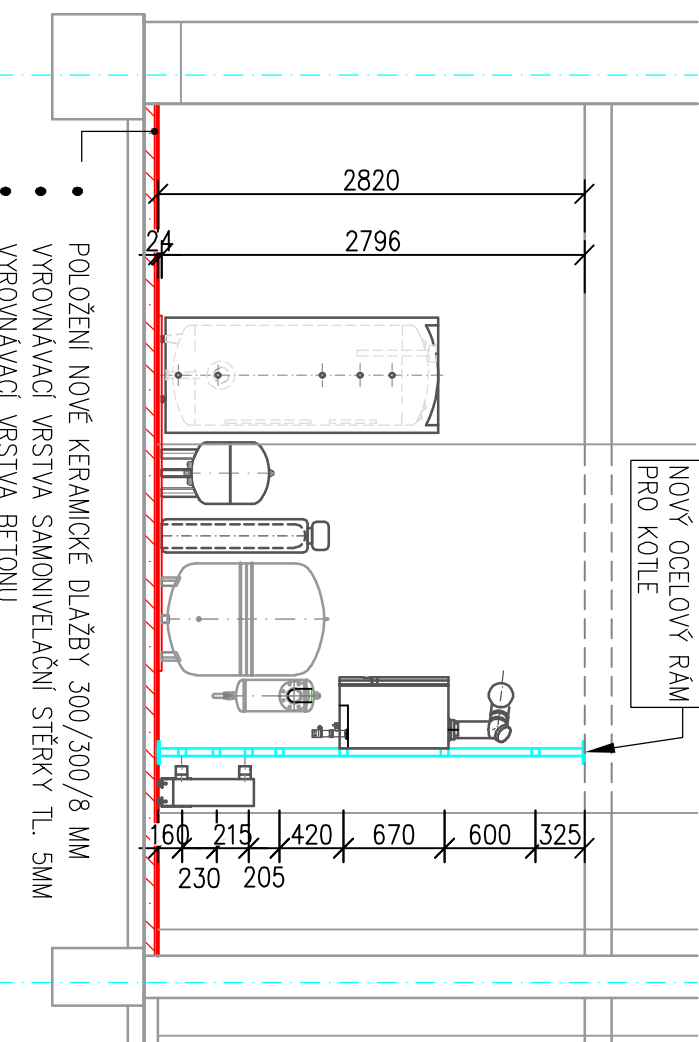
SKLADBA PODLAHY KOTELNY	
•	NAŠLAPNÁ VRSTVA Z KERAMICKÉ DLAŽBY TL. 8 mm
•	VYROVNÁVACÍ VRSTVA ZE SAMONIVELAČNÍ STĚRKY TL. 5 mm
•	VYROVNÁVACÍ VRSTVA BETONU TL. 25–75 mm, DLE VÝŠKY
•	VYROVNÁVACÍ VRSTVA BETONU TL. 25–75 mm, DLE VÝŠKY
•	OPRAVA STÁVAJÍCÍ HYDROIZOLACE PODLAHY
•	STÁVAJÍCÍ BETONOVÁ PODLAHA

ŘEZ A-A'



- POLOŽENÍ NOVÉ KERAMICKÉ DLAŽBY 300/300/8 MM
- VYROVNÁVACÍ VRSTVA SAMONIVELAČNÍ STĚRKY TL. 5MM
- VYROVNÁVACÍ VRSTVA BETONU
- OPRAVA STÁVAJÍCÍ HYDROIZOLACE

ŘEZ B-B'



- POLOŽENÍ NOVÉ KERAMICKÉ DLAŽBY 300/300/8 MM
- VYROVNÁVACÍ VRSTVA SAMONIVELAČNÍ STĚRKY TL. 5MM
- VYROVNÁVACÍ VRSTVA BETONU
- OPRAVA STÁVAJÍCÍ HYDROIZOLACE
- POD OHŘÍVAČEM A EX. NÁDOBAMI ZVÝŠENÝ ZÁKLADOVÝ BLOK Z TERÁCO DLAŽBY 300/300/24 MM

TABULKA DVEŘÍ 1.PP

OZNAČENÍ	SCHEMA	POPIS	ROZMĚRY [mm]	POČET KUSŮ		Materiál	Barva	Kování	Zasklení	Průh	POZNÁMKA
				1.PP	Ce	lk					
01		DVEŘE VNITŘNÍ JEDNOKRÍDOVÉ OTOČNÉ LEVÉ PROTIPOŽÁRNÍ PROVEDENÍ EI30-DP3, VČETNĚ SAMOZAVÍRAČE	800 x 1970	1	1	EI30-DP3	BIŁA	KOVANÍ LEŠTĚNÁ SLITINA	-	BUKO VÝ, PRO POŽÁRNÍ NÁTĚR 30 DP3 BARVA ZÁRUBNĚ RAL 8003	

LEGENDA MATERIÁLU

- STAVAJÍ ZDIVO
- DEMOLICE, DEMONTÁŽE PŮVODNÍHO ZAŘÍZENÍ
- NOVÁ VYROVNÁVACÍ BETONOVÁ VRSTVA
- NOVÝ ZÁKLADOVÝ BLOK

POZNÁMKA

- VEŠKERÉ MÍRY JE NUTNO UPŘESNIT PŘI REALIZACI
- OPRAVIT STÁVAJÍCÍ HYDROIZOLACI PODLAHY
- VYBETONOVAT BETONOVOU VRSTVU PODLAHY, SPAD DO NOVÉ PODLAHOVÉ VPUSTI
- VYROVNÁVACÍ VRSTVA ZE SAMONIVELAČNÍ STĚRKY TL. 5 mm
- OSAZENÍ NOVÉ PODLAHOVÉ VPUSTI
- OSAZENÍ NOVOHO PACHOTĚSNÉHO POKLOPU STÁVAJÍCÍ JÍMKY
- POLOŽENÍ NOVÉ DLAŽBY PROTIŠKLUZNĚ DO TMELU
- NOVÝ ZÁKLADOVÝ BLOK Z TERÁCO DLAŽBY, VÝŠKA 24 MM
- OSAZENÍ NOVÝCH PROTIPOŽÁRNÍCH DVEŘÍ VČETNĚ ZÁRUBNĚ Z KOTELNY DO CHODBY
- ZAZDĚNÍ OTVORU PO DEMONTÁŽI PŮVODNÍHO KOUŘOVODU
- OSAZENÍ OCELOVÉHO RAMU PRO UCHYCENÍ KOTLŮ
- OPRAVA OMÍTEK 15%
- NOVÁ VYMALBA CELEHO PROSTORU KOTELNY A ČÁSTI CHODBY V MÍSTĚ OSAZENÍ DVEŘÍ
- STÁVAJÍCÍ KOMINOVÝ PRŮDUCH OPATŘIT NOVOU KOMINOVOU VLOŽKOU D160
- ZAPRAVIT /UJĚSNIT OTVORY PO PROSTUPECH POTRUBÍ ZAOHMÍTAT

A					
Index		Změna		Datum	
Zodp. projektant		Výpracoval		Tech. kontrola	
Ing. ŠOBER Eduard		Ing. ŠOBER Eduard		Ing. CHOUANCOVÁ Ivana	
Kval. ZLINSKÝ		Okres		Obec KROMĚŘÍŽ	
Investor		Město Kroměříž, Velké náměstí 115/1, 767 01 Kroměříž, IČ: 00287351		Formát	
Ažke				3 A4	
REKONSTRUKCE PLYNOVÉ KOTELNY MATEŘSKÁ ŠKOLA, KROMĚŘÍŽ, KOLLÁROVA 3945 D.1.1 ARCHITEKTONICKO – STAVEBNÍ ŘEŠENÍ Osazen výřezu PŮDORYS KOTELNY, ŘEZ A-A', ŘEZ B-B' NOVÝ STAV		Datum		Jméno	
		Ing. Eduard ŠOBER		PROJEKCE - TZB	
		Pilařova 8/2, 767 01 Kroměříž		tel: 571891161, mob: 603178038	
		IČO: 12303518		Formát	
		Datum		XII/2025	
		Účel		DPS	
		Čís. zakázky		12/2025/037	
		Čís. jednací		037/2025	
		Měřítko		Čís. výkresu	
		1:50		D.1.1-02	